

上手な医療のかかり方 3つのポイント

①気軽に相談できる

「かかりつけ医」を持ちましょう

②夜間・休日の救急病院の

「適正な受診」を心がけましょう

③病院へ行く？救急車を呼ぶ？迷ったら

「#7119」に電話しましょう

ちちぶ地域専用 夜間オンライン診療窓口

自宅からテレビ電話で医師による診療を受けることができます。申し込み完了から15分程度を目安に診察が始まります。大人だけでなく、子どもの症状にも対応していますので、夜間の急な体調不良の際にご利用ください。

詳しくは市HPをご覧ください。

診療時間：毎日 19時～翌8時（365日対応）

診療科目：内科・小児科

対象年齢：全年齢

支払方法：クレジットカード・コンビニ支払

※こども医療費の助成対象となります。

薬の受渡：調剤薬局・ご自宅等への配達

症状例：発熱、咳、のどの痛み、吐き気、頭痛等

（すべての症状に対応できるわけではありません。）



●秩父郡市医師会

【休日急患対応】

秩父郡市医師会休日診療所

【診療時間：9時～17時】

必ず電話で確認の上受診してください。

9月14日	休日診療所（内・小） 熊木町 ☎23-8561 【受付終了時間】 16時30分
15日	
21日	
23日	
28日	
10月5日	
12日	
13日	
19日	

在宅当番医療機関

【診療時間：9時～18時】

必ず電話で確認の上受診してください。

9月14日	小鹿野中央病院(内)	小鹿野町	☎75-2332
15日	あいおいクリニック(内・消内)	相生町	☎26-7001
21日	南須原医院(内・外)	長瀬町	☎66-2038
23日	長瀬医新クリニック(内)	長瀬町	☎66-1000
28日	小鹿野中央病院(内)	小鹿野町	☎75-2332
10月5日	金子クリニック(内)	山田	☎21-7270
12日	小鹿野中央病院(内)	小鹿野町	☎75-2332
13日	秩父生協病院(内)	阿保町	☎23-1300
19日	あいおいクリニック(内・消内)	相生町	☎26-7001

夜間・休日救急対応

18時以降は必ず電話で確認の上受診してください。

夜間・休日は重症救急患者優先のため、軽症と思われる場合には、お待ちいただくことがあります。

月曜	皆野病院	皆野町	☎62-6300
火曜	秩父市立病院	桜木町	☎23-0611
水曜	皆野病院	皆野町	☎62-6300
木曜	秩父市立病院	桜木町	☎23-0611
金曜	秩父市立病院	桜木町	☎23-0611
土曜	皆野病院	皆野町	☎62-6300
日曜	秩父市立病院	桜木町	☎23-0611

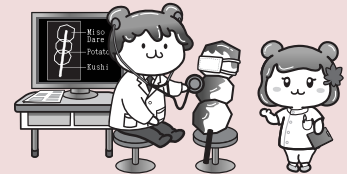
平日夜間小児初期急患対応

【診療時間：19時30分～22時】 祝日は行いません

必ず電話で確認の上受診してください。

月曜	あらいクリニック	本町	☎25-2711
火曜	秩父市立病院	桜木町	☎23-0611
水曜	皆野病院	皆野町	☎62-6300
木曜	秩父市立病院	桜木町	☎23-0611
金曜	秩父市立病院	桜木町	☎23-0611

※必ずしも小児科専門医による診察とは限りません。



※日曜・祝日は【診療時間：8時30分～翌8時30分】になります。

※平日、休日の救急医療体制については秩父郡市医師会のHPでもご確認ください。

※医療機関の都合で変更になることがあります。秩父消防本部（☎21-0119）にご確認ください。

●秩父郡市歯科医師会

【初期救急医療】 応急処置

当番歯科医療機関

【診療時間：10時～13時】

必ず電話で確認の上受診してください。

9月15日	渡邊歯科口腔外科医院	皆野町	☎62-7777
10月13日	岩田歯科医院	中村町	☎24-6484

※診療費用は通常の保険診療扱いとなるため、保険証をご持参ください。

埼玉県精神科救急情報センター

夜間・休日において、精神疾患を有する方やその家族などから緊急的な精神医療相談を電話で受け付けます。

電話番号 048-723-8699

(ハローキューキュー)

※発信番号を通知して電話してください。

受付時間 平日(月～金曜)：17時～翌8時30分

休日(土曜・日曜・祝日)：8時30分～翌8時30分

※平日(月～金曜、祝日を除く)8時30分～17時までのご相談は秩父保健所(0494-22-3824)にご連絡ください。